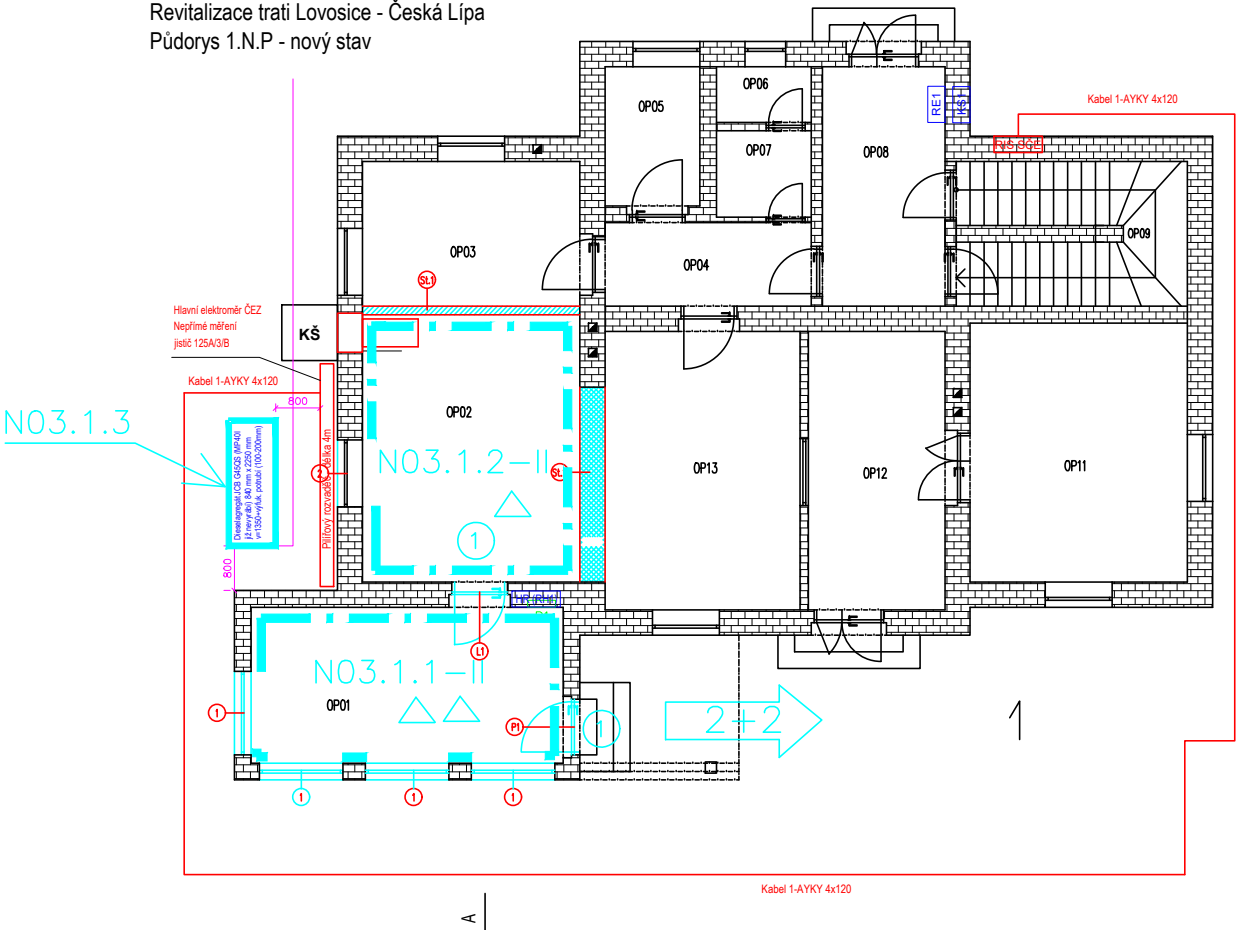


Výpravní budova Žalhostice

Revitalizace trati Lovosice - Česká Lípa
Púdorys 1.N.P - nový stav



LEGENDA MÍSTNOSTÍ

| OZN. | ÚČEL MÍSTNOSTI | PLOCHA (m²) | VÝŠKA (m) | PODLAHY |
|------|------------------------|-------------|-----------|-------------------------|
| OP01 | DESKA NOUZOVÝCH OBSLUH | 15,68 | 2,70 | PVC |
| OP02 | TECHNOLOGICKÁ MÍSTNOST | 18,72 | 3,00 | ANTISTATICKÉ PVC |
| OP03 | ŠATNA | 10,14 | --- | stávající podlahová kce |
| OP04 | CHODBA | 5,55 | --- | stávající podlahová kce |
| OP05 | SPRCHY | 4,25 | --- | stávající podlahová kce |
| OP06 | WC | 1,70 | --- | stávající podlahová kce |
| OP07 | WC | 2,64 | --- | stávající podlahová kce |
| OP08 | CHODBA | 9,46 | --- | stávající podlahová kce |
| OP09 | SCHODIŠTĚ | 10,79 | --- | stávající podlahová kce |
| OP11 | KANCELÁŘ | 18,14 | --- | stávající podlahová kce |
| OP12 | ČEKÁRNA | 12,25 | --- | stávající podlahová kce |
| OP13 | POKLADNA | 17,50 | --- | stávající podlahová kce |

- SL1** NOVÁ VNITŘNÍ STĚNA 1.NP II.150mm (skladba od interiéru)
- Bílá malba
 - Štuková omítka
 - Vnitřní vápencementová omítka
 - Vnitřní keramické zdivo, $\lambda=0,28\text{ W/mK}$ 150mm
 - Vnitřní vápencementová omítka
 - Štuková omítka
 - Bílá malba
- SL2** NOVÁ VNITŘNÍ STĚNA 1.NP II.450mm (skladba od interiéru)
- Bílá malba
 - Štuková omítka
 - Vnitřní vápencementová omítka
 - Vnitřní keramické zdivo, $\lambda=0,175\text{ W/mK}$ 450mm
 - Vnitřní vápencementová omítka
 - Štuková omítka
 - Bílá malba

- D1** SDK podhled
- Nosný profil CD 60x27
 - Montážní profil CD 60x27
 - Parozásilna
 - SDK podhled z desek 12,5mm
 - Tmel
 - Bílá malba

LEGENDA MATERIÁLŮ

- STÁVAJÍCÍ KONSTRUKCE
chýl plet CPP
- NOVÉ VNITŘNÍ PŘÍČKY II. 150 mm
keramické chýl $\lambda = 0,28\text{ W/mK}$
- NOVÉ VNITŘNÍ PŘÍČKY II. 450 mm
keramické chýl $\lambda = 0,175\text{ W/mK}$

Legenda požárních uzávěrů

- ① EW30DP3-C
△ Přenosné hasící přístroj

Po5 SO 03-40-01-Púdorys 1NP
Ing.Žábojník